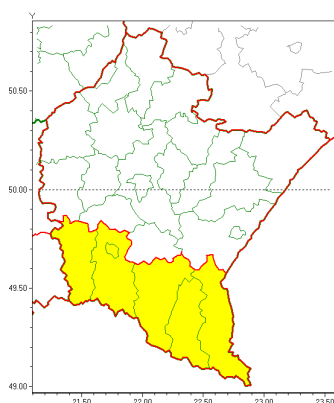


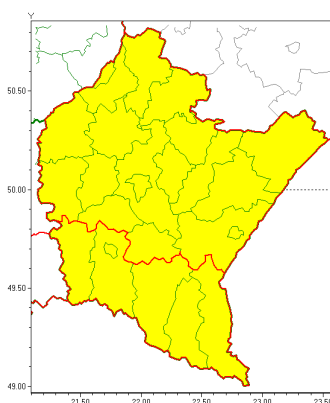


### Zasięg ostrzeżeń w województwie

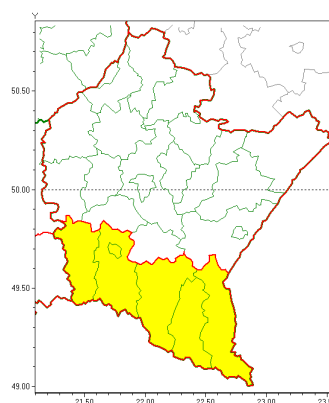
Intensywne opady śniegu  
2019-01-15 13:15



Opady marznące  
2019-01-15 13:15



Zawieje/zamiecie śnieżne  
2019-01-15 13:15



**WOJEWÓDZTWO PODKARPACKIE**  
**OSTRZEŻENIA METEOROLOGICZNE ZBIORCZO NR 13**  
**WYKAZ OBOWIĄZUJĄCYCH OSTRZEŻEŃ**  
**o godz. 13:15 dnia 15.01.2019**

<b>Zjawisko/Stopień zagrożenia</b>	Opady marznące/1
<b>Obszar</b>	powiaty: bieszczadzki(10), brzozowski(4), dębicki(6), jarosławski(6), jasielski(7), kolbuszowski(6), Krosno(7), krośnieński(7), leski(10), leżajski(6), lubaczowski(6), Łańcut(6), mielecki(6), niżański(6), przemyski(5), Przemyśl(5), przeworski(6), ropczycko-sędziszowski(6), rzeszowski(6), Rzeszów(6), sanocki(10), stalowowolski(6), strzyżowski(5), Tarnobrzeg(6), tarnobrzelski(6)
<b>Ważność</b>	od godz. 00:00 dnia 16.01.2019 do godz. 12:00 dnia 16.01.2019
<b>Prawdopodobieństwo</b>	70%
<b>Przebieg</b>	Prognozuje się miejscami wystąpienie słabych opadów marznącego deszczu powodujących gołoledź.
<b>SMS</b>	IMGW-PIB OSTRZEŻENIA: MARZĄCE OPADY/1 podkarpackie (wszystkie powiaty) od 00:00/16.01 do 12:00/16.01.2019 marznące opady, drogi liskie. Dotyczy powiatów: wszystkie powiaty.
<b>RSO</b>	Woj. podkarpackie (wszystkie powiaty), IMGW-PIB wydał ostrzeżenie pierwszego stopnia o opadach marzących
<b>Uwagi</b>	Brak.
<b>Zjawisko/Stopień zagrożenia</b>	Intensywne opady śniegu/1
<b>Obszar</b>	powiaty: bieszczadzki(8), jasielski(5), Krosno(5), krośnieński(5), leski(8), sanocki(8)
<b>Ważność</b>	od godz. 13:00 dnia 15.01.2019 do godz. 08:00 dnia 16.01.2019



<b>Prawdopodobieństwo</b>	80%
<b>Przebieg</b>	Prognozuje się wystąpienie opadów śniegu, miejscami o natężeniu umiarkowanym, powodujących przyrost pokrywy śnieżnej od 15 cm do 20 cm, lokalnie do 25 cm.
<b>SMS</b>	IMGW-PIB OSTRZEGA: NIEG/1 podkarpackie (6 powiatów) od 13:00/15.01 do 08:00/16.01.2019 przyrost pokrywy miejscami o 25 cm. Dotyczy powiatów: bieszczadzki, jasielski, Krosno, krośnieński, leski i sanocki.
<b>RSO</b>	Woj. podkarpackie (6 powiatów), IMGW-PIB wydał ostrzeżenie pierwszego stopnia o intensywnych opadach śniegu
<b>Uwagi</b>	Brak.
<b>Zjawisko/Stopień zagrożenia</b>	Zawieje/zamiecie śnieżne/1
<b>Obszar</b>	powiaty: bieszczadzki(9), jasielski(6), Krosno(6), krośnieński(6), leski(9), sanocki(9)
<b>Ważność</b>	od godz. 13:00 dnia 15.01.2019 do godz. 08:00 dnia 16.01.2019
<b>Prawdopodobieństwo</b>	80%
<b>Przebieg</b>	Przewiduje się zawieje i zamiecie śnieżne spowodowane przez wiatr o średniej prędkości od 20 km/h do 35 km/h, w porywach do 60 km/h oraz opady śniegu okresami o natężeniu umiarkowanym.
<b>SMS</b>	IMGW-PIB OSTRZEGA: ZAMIEŚNIEŃNA/1 podkarpackie (6 powiatów) od 13:00/15.01 do 08:00/16.01.2019 wiatr 35 km/h, porywy 60 km/h, umiarkowany śnieg. Dotyczy powiatów: bieszczadzki, jasielski, Krosno, krośnieński, leski i sanocki.
<b>RSO</b>	Woj. podkarpackie (6 powiatów), IMGW-PIB wydał ostrzeżenie pierwszego stopnia o zawiejach i zamieciach śnieżnych
<b>Uwagi</b>	Brak.
<b>Dyrektor synoptyk IMGW-PIB</b>	Adam Dziedzic
Opracowanie niniejsze i jego format, jako przedmiot prawa autorskiego podlega ochronie prawnej, zgodnie z przepisami ustawy z dnia 4 lutego 1994r o prawie autorskim i prawach pokrewnych (dz. U. z 2006 r. Nr 90, poz. 631 z późn. zm.). Wszelkie dalsze udostępnianie, rozpowszechnianie (przedruk, kopiowanie, wiadomości sms) jest dozwolone wyłącznie w formie dosłownej z bezwzględnym wskazaniem źródła informacji tj. IMGW-PIB.	