

APEL O POMOC!



Apel o pomoc! Pożar domu we wsi Średnia w gm. Krzywca

29 października 2020 r. w miejscowości Średnia gm. Krzywca (Powiat Przemyski) doszło do pożaru budynku mieszkalnego. Dom uległ spaleni, stan techniczny nie pozwala na dalsze zamieszkanie w nim.

Pani Lidia mieszkała tam z dwoma wnuczkami (14lat), jest ona ich opiekunem prawnym i rodziną zastępczą. Od pierwszych dni życia opiekuje się nimi, biologiczna matka zostawiła je w szpitalu, ojca nie znają. W domu mieszkała też najmłodsza córka pani Lidi, która z przyczyn zdrowotnych potrzebuje pomocy w codziennym egzystowaniu.

Dom od zawsze był na utrzymaniu kobiety. Z własnych funduszy wielokrotnie przeprowadzała w nim remonty, wymieniała stolarkę okienną i drzwiową. Tydzień przed tą tragedią wymieniła całą instalację wodną i grzewczą, zakupiła nowy piec. Remont pochłonął całe oszczędności jakie posiadały.

Ze względu na fakt, iż nie jest ona prawnym właścicielem budynku wykluczony jest jego remont.

Do zbiórki wykorzystano portal www.zrzutka.pl, po linkiem: <https://zrzutka.pl/f7vbhh>

Cała zebrana przez portal kwota zostanie przekazana na pomoc dziewczynkom i ich babci.

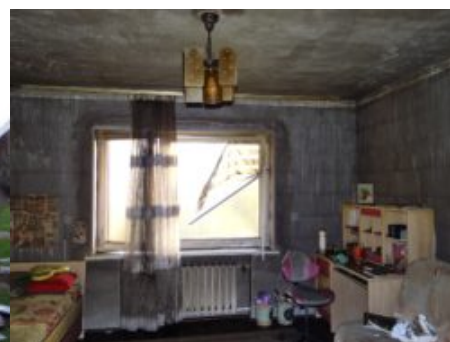
Można przekazać także 1% podatku: KRS 0000246791 z dopiskiem „dla Pogorzalców - Lidia Sitnik”

Akcja ma charakter charytatywny, na rzecz rodziny poszkodowanej w pożarze i jest skierowana do wszystkich ludzi dobrej woli.

Każda najdrobniejsza kwota ma znaczenie, symboliczna cegiełka od każdego z nas pozwoli na pomoc rodzinie.

Reportaż o sytuacji rodziny do obejrzenia w poniższym linku:

<https://rzeszow.tvp.pl/36644734/interwencje-aktualnosc>



Fot. <https://zrzutka.pl/f7vbhh>