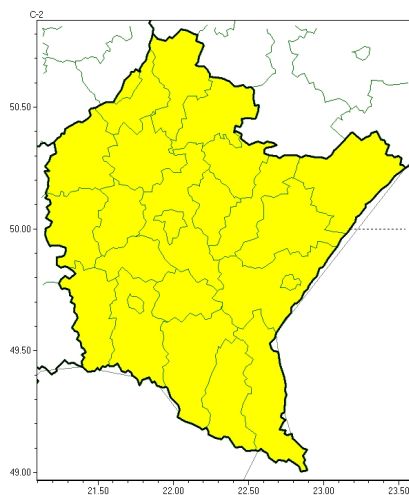




Silny wiatr

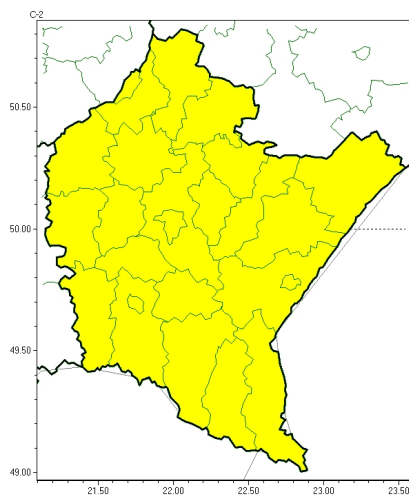


**PROGNOZA NIEBEZPIECZNYCH ZJAWISK METEOROLOGICZNYCH
NA PIERWSZ DOB**

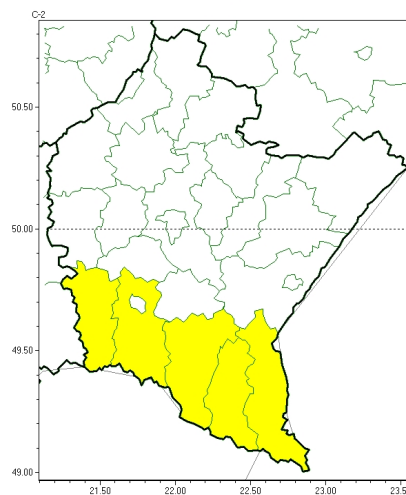
Obszar	Województwo podkarpackie
Wa no (cz. urz.)	od godz. 07:30 dnia 07.02.2024 (roda) do godz. 07:30 dnia 08.02.2024 (czwartek)
Zjawisko/stopie zagrożenia Kryteria	Silny wiatr/1 (wszystkie powiaty) Silny wiatr o średniej prędkości do 70 km/h lub porywy wiatru o prędkości do 85 km/h.



Opady marznące



Roztopy

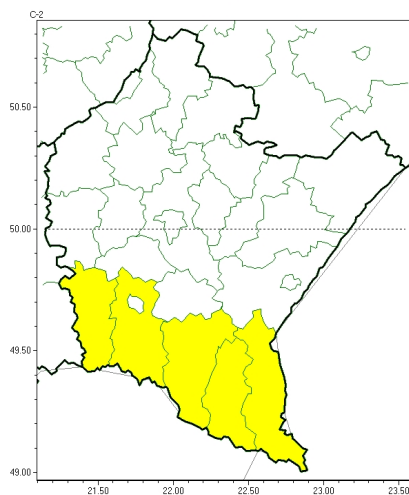


**PROGNOZA NIEBEZPIECZNYCH ZJAWISK METEOROLOGICZNYCH
NA DRUGI DOB**

Obszar	Województwo podkarpackie
Ważność (cz. urz.)	od godz. 07:30 dnia 08.02.2024 (czwartek) do godz. 07:30 dnia 09.02.2024 (piątek)
Zjawisko/stopień zagrożenia Kryteria	Opady marznące/1 (wszystkie powiaty) Słabe opady marznącego deszczu lub mawki, trwające dłużej niż 12 godzin i powodujące gołoledź. Roztopy/1 (bieszczadzki, jasielski, krośnieński, leski i sanocki) Szybkie topnienie pokrywy śnieżnej spowodowane wzrostem temperatury powietrza powyżej 0°C, trwające przez co najmniej 2 doby, przy możliwym wystąpieniu opadów deszczu do 10 mm/24 h.



Roztopy

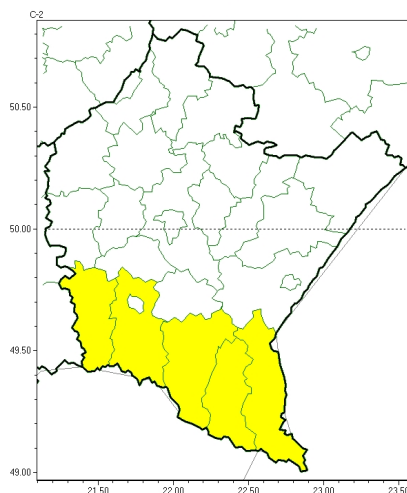


**PROGNOZA NIEBEZPIECZNYCH ZJAWISK METEOROLOGICZNYCH
NA TRZECI DOB**

Obszar	Województwo podkarpackie
Wa no (cz. urz.)	od godz. 07:30 dnia 09.02.2024 (piątek) do godz. 07:30 dnia 10.02.2024 (sobota)
Zjawisko/stopień zagrożenia Kryteria	Roztopy/1 (<i>bieszczadzki, jasielski, krośnieński, leski i sanocki</i>) Szybkie topnienie pokrywy śnieżnej spowodowane wzrostem temperatury powietrza powyżej 0°C, trwające przez co najmniej 2 doby, przy możliwości wystąpienia opadów deszczu do 10 mm/24 h.



Roztopy



**PROGNOZA NIEBEZPIECZNYCH ZJAWISK METEOROLOGICZNYCH
NA CZWART DOB**

Obszar	Województwo podkarpackie
Wa no (cz. urz.)	od godz. 07:30 dnia 10.02.2024 (sobota) do godz. 07:30 dnia 11.02.2024 (niedziela)
Zjawisko/stopie zagrożenia Kryteria	Roztopy/1 (<i>bieszczadzki, jasielski, krośnieński, leski i sanocki</i>) Szybkie topnienie pokrywy śnieżnej spowodowane wzrostem temperatury powietrza powyżej 0°C, trwaj cymprzez co najmniej 2 doby, przy mo liwym wyst powaniu opadów deszczu do 10 mm/24 h.

Godzina i data wydania	godz. 14:20 dnia 06.02.2024
Uwagi	Prognoza niebezpiecznych zjawisk meteorologicznych jest informacj orientacyjn .Wydawanie depeszy OSTRZE ENIEuniewa nia i anuluje wszystkie informacje dotycz etego samego okresu i zjawiska zawarte w prognozie. Sprawd aktualne ostrze enia oraz tekstow prognoz synoptyczn .

Opracowanie niniejsze i jego format, jako przedmiot prawa autorskiego podlega ochronie prawnej, zgodnie z przepisami ustawy z dnia 4 lutego 1994r o prawie autorskim i prawach pokrewnych (dz. U. z 2006 r. Nr 90, poz. 631 z pó n. zm.).

Wszelkie dalsze udost pnianie, rozpowszechnianie (przedruk, kopiowanie, wiadomo sms) jest dozwolone wył cznie w formie dosłownej z bezwzgl dnym wskazaniem ró dła informacji tj. IMGW-PIB.