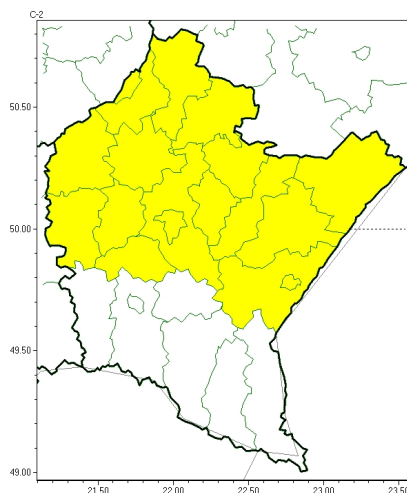




Oblodzenie

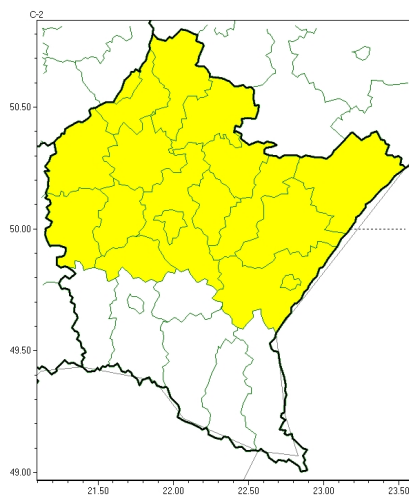


**PROGNOZA NIEBEZPIECZNYCH ZJAWISK METEOROLOGICZNYCH
NA PIERWSZ DOB**

| | |
|---|--|
| Obszar | Województwo podkarpackie |
| Ważność (cz. urz.) | od godz. 07:30 dnia 21.11.2024 (czwartek) do godz. 07:30 dnia 22.11.2024 (piątek) |
| Zjawisko/stopień zagrożenia Kryteria | Oblodzenie/1 (dębicki, jarosławski, kolbuszowski, leżajski, lubaczowski, łańcucki, mielecki, niwiński, przemyski, Przemyśl, przeworski, ropczycko-sędziszowski, rzeszowski, Rzeszów, stalowowolski, strzykowski, Tarnobrzeg i tarnobrzęski) Spadek temperatury powietrza poniżej 0°C powodujący zamarzanie mokrych nawierzchni dróg i chodników. |



Oblodzenie

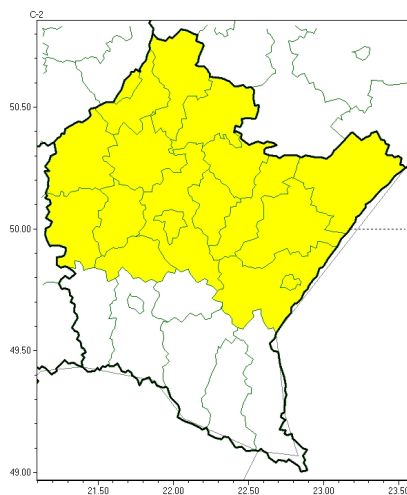


**PROGNOZA NIEBEZPIECZNYCH ZJAWISK METEOROLOGICZNYCH
NA DRUG DOB**

| | |
|--|---|
| Obszar | Województwo podkarpackie |
| Wa no (cz. urz.) | od godz. 07:30 dnia 22.11.2024 (pi tek) do godz. 07:30 dnia 23.11.2024 (sobota) |
| Zjawisko/stopie zagrożenia Kryteria | Oblodzenie/1 (<i>d bicki, jarosławski, kolbuszowski, le ajski, lubaczowski, ła cucki, mielecki, ni a ski, przemyski, Przemy l, przeworski, ropczycko-s dziszowski, rzeszowski, Rzeszów, stalowowolski, strzy owski, Tarnobrzeg i tarnobrzeski</i>) Spadek temperatury powietrza poni ej 0°C powoduj cy zamarzanie mokrych nawierzchni dróg i chodników. |



Oblodzenie

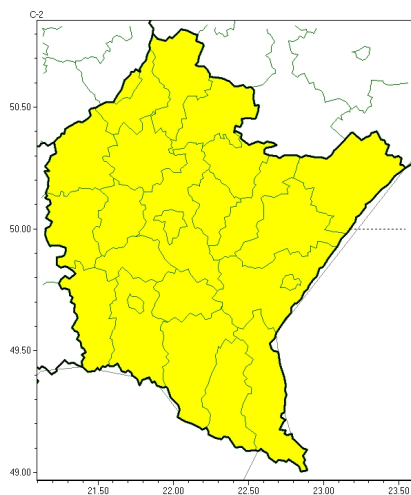


**PROGNOZA NIEBEZPIECZNYCH ZJAWISK METEOROLOGICZNYCH
NA TRZECI DOB**

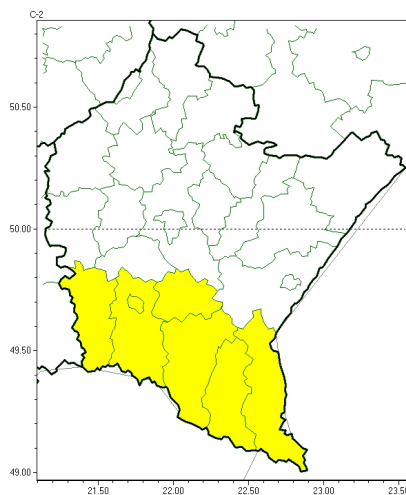
| | |
|--|---|
| Obszar | Województwo podkarpackie |
| Wa no (cz. urz.) | od godz. 07:30 dnia 23.11.2024 (sobota) do godz. 07:30 dnia 24.11.2024 (niedziela) |
| Zjawisko/stopie zagrożenia Kryteria | Oblodzenie/1 (<i>d bicki, jarosławski, kolbuszowski, le ajski, lubaczowski, ła cucki, mielecki, ni a ski, przemyski, Przemy l, przeworski, ropczycko-s dziszowski, rzeszowski, Rzeszów, stalowowolski, strzy owski, Tarnobrzeg i tarnobrzeski</i>) Spadek temperatury powietrza poni ej 0°C powoduj cy zamarzanie mokrych nawierzchni dróg i chodników. |



Opady marznące



Silny wiatr



**PROGNOZA NIEBEZPIECZNYCH ZJAWISK METEOROLOGICZNYCH
NA CZWART DOB**

| | |
|--|---|
| Obszar | Województwo podkarpackie |
| Wa no (cz. urz.) | od godz. 07:30 dnia 24.11.2024 (niedziela) do godz. 07:30 dnia 25.11.2024 (poniedziałek) |
| Zjawisko/stopie zagrożenia Kryteria | Opady marznące/1 (wszystkie powiaty) Słabe opady marznące deszczu lub mawki, trwające dłużej niż 12 godzin i powodujące gołoled. Silny wiatr/1 (bieszczański, brzozowski, jasielski, Krosno, krośnieński, leski i sanocki) Silny wiatr o średniej prędkości do 70 km/h lub porywy wiatru o prędkości do 85 km/h. |

| | |
|-------------------------------|---|
| Godzina i data wydania | godz. 14:17 dnia 20.11.2024 |
| Uwagi | Prognoza niebezpiecznych zjawisk meteorologicznych jest informacją orientacyjną. Wydanie depeszy OSTRZEŻENIE uniemożliwia i anuluje wszystkie informacje dotyczące tego samego okresu i zjawiska zawarte w prognozie. Sprawdź aktualne ostrzeżenie oraz tekstów prognoz synoptycznych. |

Opracowanie niniejsze i jego format, jako przedmiot prawa autorskiego podlega ochronie prawnej, zgodnie z przepisami ustawy z dnia 4 lutego 1994r o prawie autorskim i prawach pokrewnych (dz. U. z 2006 r. Nr 90, poz. 631 z późn. zm.).

Wszelkie dalsze udostępnianie, rozpowszechnianie (przedruk, kopiowanie, wiadomości sms) jest dozwolone wyłącznie w formie dosłownej z bezwzględnym wskazaniem źródła informacji tj. IMGW-PIB.