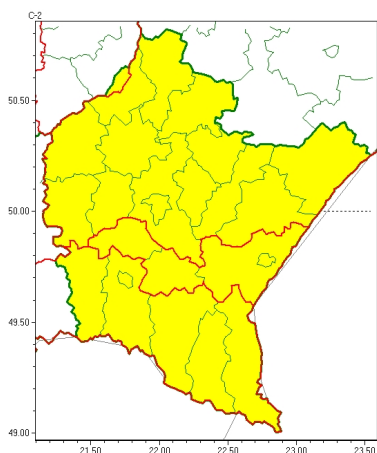


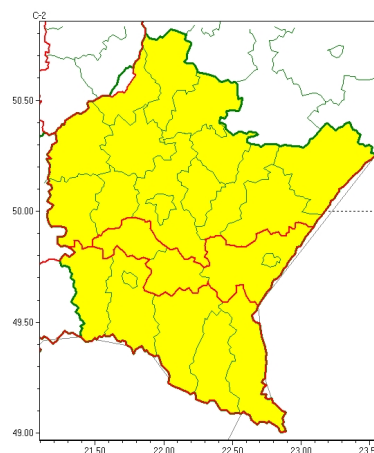


Zasięg ostrzeżeń w województwie

Oblodzenie
2024-11-19 06:40



Silny wiatr
2024-11-19 06:40



WOJEWÓDZTWO PODKARPACKIE
OSTRZEŻENIA METEOROLOGICZNE ZBIORCZO NR 345
WYKAZ OBSZARÓW ZIĘTYCH OSTRZEŻENIAMI
o godz. 06:40 dnia 19.11.2024

Zjawisko/Stopień zagrożenia	Silny wiatr/1
Obszar (w nawiasie numer ostrzeżenia dla powiatu)	powiaty: brzozowski(140), dębicki(130), jarosławski(136), kolbuszowski(129), leżajski(132), lubaczowski(134), Łańcut(133), mielecki(128), niemiński(132), przemyski(141), Przemyski(140), przeworski(134), ropczycko-sędziszowski(131), rzeszowski(134), Rzeszów(134), stalowowolski(132), strzyżowski(138), tarnobrzeski(131)
Ważność	od godz. 19:00 dnia 19.11.2024 do godz. 06:00 dnia 20.11.2024
Prawdopodobieństwo	70%
Przebieg	Prognozuje się wystąpienie silnego wiatru o średniej prędkości do 30 km/h, w porywach do 80 km/h, z południowego zachodu i zachodu.
SMS	IMGW-PIB OSTRZEŻENIA: WIATR/1 podkarpackie (18 powiatów) od 19:00/19.11 do 06:00/20.11.2024 prędkość do 30 km/h, porywy do 80 km/h, SW i W. Dotyczy powiatów: brzozowski, dębicki, jarosławski, kolbuszowski, leżajski, lubaczowski, Łańcut, mielecki, niemiński, przemyski, Przemyski, przeworski, ropczycko-sędziszowski, rzeszowski, Rzeszów, stalowowolski, strzyżowski i tarnobrzeski.
RSO	Woj. podkarpackie (18 powiatów), IMGW-PIB wydał ostrzeżenie pierwszego stopnia o silnym wietrze
Uwagi	Brak.
Zjawisko/Stopień zagrożenia	Oblodzenie/1
Obszar (w nawiasie numer ostrzeżenia dla powiatu)	powiaty: dębicki(129), jarosławski(135), kolbuszowski(128), leżajski(131), lubaczowski(133), Łańcut(132), mielecki(127), niemiński(131), przeworski(133), ropczycko-sędziszowski(130), rzeszowski(133), Rzeszów(133), stalowowolski(131), Tarnobrzeg(130), tarnobrzeski(130)



Wa no	od godz. 17:00 dnia 18.11.2024 do godz. 09:00 dnia 19.11.2024
Prawdopodobie stwo	70%
Przebieg	Miejscami prognozuje si zamarzanie mokrej nawierzchni dróg i chodników po opadach deszczu ze niegiem i mokrego niegu powoduj ce ich oblodzenie. Temperatura minimalna od -2°C do 0°C, temperatura minimalna przy gruncie od -3°C do -1°C.
SMS	IMGW-PIB OSTRZEGA: OBLODZENIE/1 podkarpackie (15 powiatów) od 17:00/18.11 do 09:00/19.11.2024 temp. min. od -2 st. do 0 st., przy gruncie do -3 st., lisko. Dotyczy powiatów: d bicki, jarosławski, kolbuszowski, le ajski, lubaczowski, ła cucki, mielecki, ni a ski, przeworski, ropczycko-s dziszowski, rzeszowski, Rzeszów, stalowowolski, Tarnobrzeg i tarnobrzeki.
RSO	Woj. podkarpackie (15 powiatów), IMGW-PIB wydał ostrze enie pierwszego stopnia o oblodzeniu
Uwagi	Brak.
Zjawisko/Stopie zagro enia	Oblodzenie/1
Obszar (w nawiasie numer ostrze enia dla powiatu)	powiaty: bieszczadzki(166), brzozowski(139), jasielski(156), Krosno(149), kro nie ski(160), leski(166), przemyski(140), Przemy l(139), sanocki(163), strzy owski(137)
Wa no	od godz. 00:00 dnia 19.11.2024 do godz. 09:00 dnia 19.11.2024
Prawdopodobie stwo	70%
Przebieg	Miejscami prognozuje si zamarzanie mokrej nawierzchni dróg i chodników po opadach deszczu ze niegiem i mokrego niegu powoduj ce ich oblodzenie. Temperatura minimalna od -2°C do 0°C, temperatura minimalna przy gruncie od -3°C do -1°C.
SMS	IMGW-PIB OSTRZEGA: OBLODZENIE/1 podkarpackie (10 powiatów) od 00:00/19.11 do 09:00/19.11.2024 temp. min. od -2 st. do 0 st., przy gruncie do -3 st., lisko. Dotyczy powiatów: bieszczadzki, brzozowski, jasielski, Krosno, kro nie ski, leski, przemyski, Przemy l, sanocki i strzy owski.
RSO	Woj. podkarpackie (10 powiatów), IMGW-PIB wydał ostrze enie pierwszego stopnia o oblodzeniu
Uwagi	Brak.
Zjawisko/Stopie zagro enia	Silny wiatr/1
Obszar (w nawiasie numer ostrze enia dla powiatu)	powiaty: bieszczadzki(167), jasielski(157), Krosno(150), kro nie ski(161), leski(167), sanocki(164)
Wa no	od godz. 14:00 dnia 19.11.2024 do godz. 12:00 dnia 20.11.2024
Prawdopodobie stwo	80%
Przebieg	Prognozuje si wyst pienie silnego wiatru o redniej pr dko ci do 35 km/h, w porywach do 85 km/h, z południowego zachodu.
SMS	IMGW-PIB OSTRZEGA: WIATR/1 podkarpackie (6 powiatów) od 14:00/19.11 do 12:00/20.11.2024 pr dko do 35 km/h, porywy do 85 km/h, SW. Dotyczy powiatów: bieszczadzki, jasielski, Krosno, kro nie ski, leski i sanocki.



Instytut Meteorologii i Gospodarki Wodnej - Państwowy Instytut Badawczy
Biuro Prognoz Meteorologicznych w Krakowie
30-215 Kraków ul. Piotra Borowego 14
tel: 12-6398150, fax: 12-4251973
email: meteo.krakow@imgw.pl
www: www.imgw.pl

RSO	Woj. podkarpackie (6 powiatów), IMGW-PIB wydał ostrzeżenie pierwszego stopnia o silnym wietrze
Uwagi	Brak.
<p>Opracowanie niniejsze i jego format, jako przedmiot prawa autorskiego podlega ochronie prawnej, zgodnie z przepisami ustawy z dnia 4 lutego 1994r o prawie autorskim i prawach pokrewnych (dz. U. z 2006 r. Nr 90, poz. 631 z późn. zm.). Wszelkie dalsze udostępnianie, rozpowszechnianie (przedruk, kopiowanie, wiadomości sms) jest dozwolone wyłącznie w formie dosłownej z bezwzględnym wskazaniem źródła informacji tj. IMGW-PIB.</p>	