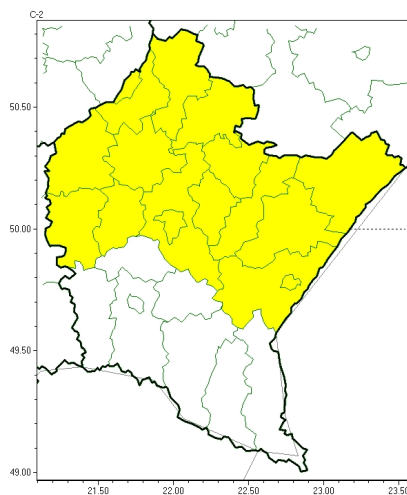




Gęsta mgła

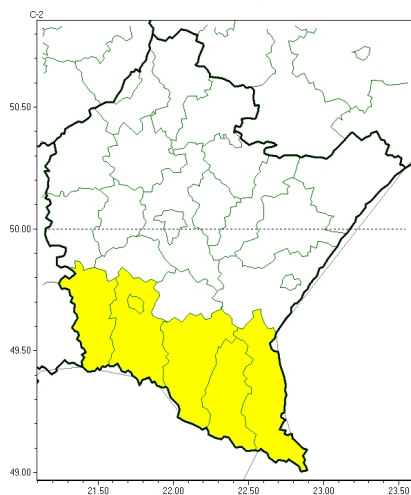


**PROGNOZA NIEBEZPIECZNYCH ZJAWISK METEOROLOGICZNYCH  
NA PIERWSZĄDOBE**

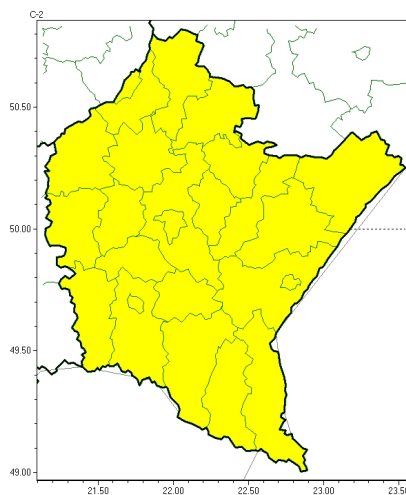
<b>Obszar</b>	Województwo podkarpackie
<b>Ważność (cz. urz.)</b>	od godz. 07:30 dnia 20.01.2025 (poniedziałek) do godz. 07:30 dnia 21.01.2025 (wtorek)
<b>Zjawisko/stopień zagrożenia Kryteria</b>	<b>Gęsta mgła/1</b> (dębicki, jarosławski, kolbuszowski, leżajski, lubaczowski, łańcucki, mielecki, niżański, przemyski, Przemyśl, przeworski, ropczycko-sędziszowski, rzeszowski, Rzeszów, stalowowolski, Tarnobrzeg i tarnobrzeski) Gęsta mgła ograniczająca widzialność poniżej 200 m i utrzymująca się przez przynajmniej 8 godzin.



Opady marznące



Gęsta mgła

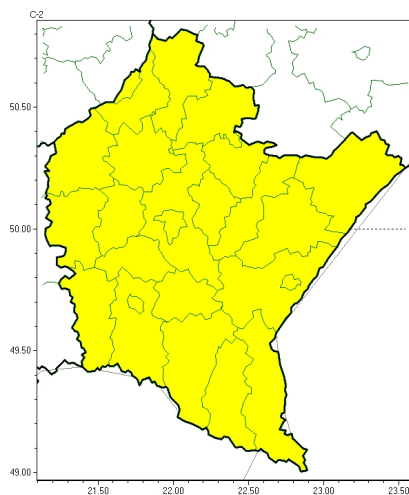


**PROGNOZA NIEBEZPIECZNYCH ZJAWISK METEOROLOGICZNYCH  
NA DRUGĄDOBE**

<b>Obszar</b>	Województwo podkarpackie
<b>Ważność (cz. urz.)</b>	od godz. 07:30 dnia 21.01.2025 (wtorek) do godz. 07:30 dnia 22.01.2025 (środa)
<b>Zjawisko/stopień zagrożenia Kryteria</b>	<b>Opady marznące/1</b> ( <i>bieszczadzki, jasielski, Krosno, krośnieński, leski i sanocki</i> ) Słabe opady marznącego deszczu lub mżawki, trwające nie dłużej niż 12 godzin i powodujące gołoledź.  <b>Gęsta mgła/1</b> ( <i>wszystkie powiaty</i> ) Gęsta mgła ograniczająca widzialność poniżej 200 m i utrzymująca się przez przynajmniej 8 godzin.



Gęsta mgła

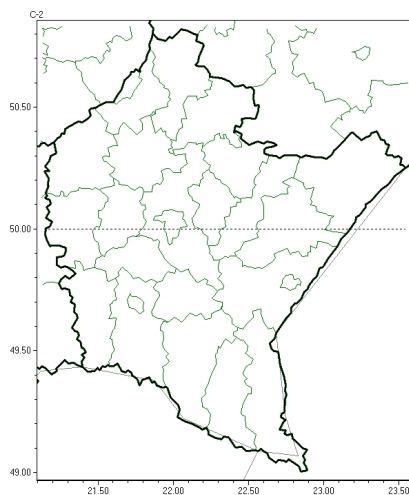


**PROGNOZA NIEBEZPIECZNYCH ZJAWISK METEOROLOGICZNYCH  
NA TRZECIĄDOBĘ**

<b>Obszar</b>	Województwo podkarpackie
<b>Ważność (cz. urz.)</b>	od godz. 07:30 dnia 22.01.2025 (środa) do godz. 07:30 dnia 23.01.2025 (czwartek)
<b>Zjawisko/stopień zagrożenia Kryteria</b>	<b>Gęsta mgła/1</b> (wszystkie powiaty) Gęsta mgła ograniczająca widzialność poniżej 200 m i utrzymująca się przez przynajmniej 8 godzin.



Brak niebezpiecznych zjawisk



**PROGNOZA NIEBEZPIECZNYCH ZJAWISK METEOROLOGICZNYCH  
NA CZWARTĄDOBE**

<b>Obszar</b>	Województwo podkarpackie
<b>Ważność (cz. urz.)</b>	od godz. 07:30 dnia 23.01.2025 (czwartek) do godz. 07:30 dnia 24.01.2025 (piątek)
<b>Zjawisko/stopień zagrożenia Kryteria</b>	Nie przewiduje się/-

<b>Godzina i data wydania</b>	godz. 14:26 dnia 19.01.2025
<b>Uwagi</b>	Prognoza niebezpiecznych zjawisk meteorologicznych jest informacją orientacyjną. Wydawanie depeszy OSTRZEŻENIE unieważnia i anuluje wszystkie informacje dotyczące tego samego okresu i zjawiska zawarte w prognozie. <b>Sprawdź aktualne ostrzeżenia oraz tekstową prognozę synoptyczną.</b>

Opracowanie niniejsze i jego format, jako przedmiot prawa autorskiego podlega ochronie prawnej, zgodnie z przepisami ustawy z dnia 4 lutego 1994r o prawie autorskim i prawach pokrewnych (dz. U. z 2006 r. Nr 90, poz. 631 z późn. zm.).

Wszelkie dalsze udostępnianie, rozpowszechnianie (przedruk, kopiowanie, wiadomość sms) jest dozwolone wyłącznie w formie dosłownej z bezwzględnym wskazaniem źródła informacji tj. IMGW-PIB.