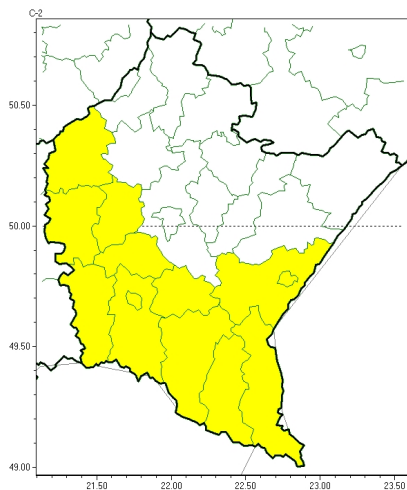
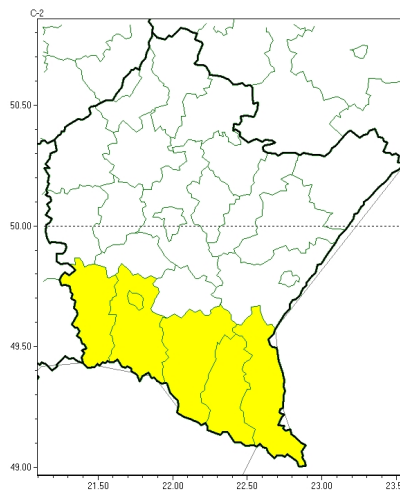




Intensywne opady śniegu



Zawieje/zamiecie śnieżne

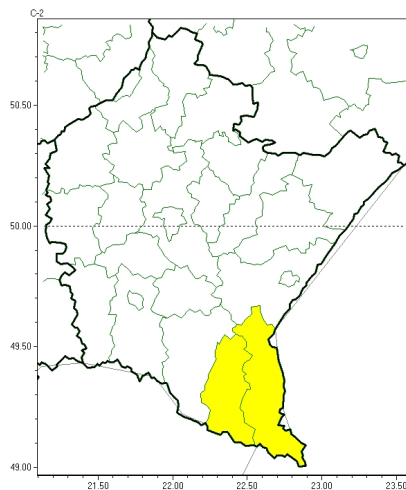


**PROGNOZA NIEBEZPIECZNYCH ZJAWISK METEOROLOGICZNYCH  
NA PIERWSZĄDOBE**

<b>Obszar</b>	Województwo podkarpackie
<b>Ważność (cz. urz.)</b>	od godz. 07:30 dnia 12.01.2025 (niedziela) do godz. 07:30 dnia 13.01.2025 (poniedziałek)
<b>Zjawisko/stopień zagrożenia Kryteria</b>	<b>Intensywne opady śniegu/1</b> ( <i>bieszczadzki, brzozowski, dębicki, jasielski, Krosno, krośnieński, leski, mielecki, przemyski, Przemyśl, ropczycko-sędziszowski, sanocki i strzyżowski</i> ) Intensywne opady śniegu powodujące przyrost pokrywy śnieżnej o 10-15 cm w czasie do 12 godzin lub o 15-20 cm w czasie do 24 godzin.  <b>Zawieje/zamiecie śnieżne/1</b> ( <i>bieszczadzki, jasielski, Krosno, krośnieński, leski i sanocki</i> ) Zawieje i/lub zamiecie śnieżne spowodowane wiatrem o średniej prędkości do 40 km/h lub porywami wiatru o prędkości do 70 km/h.



Silny mróz

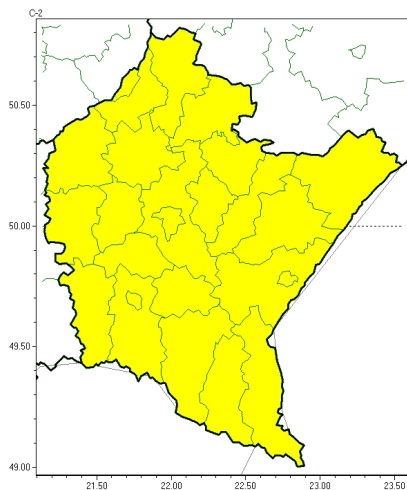


**PROGNOZA NIEBEZPIECZNYCH ZJAWISK METEOROLOGICZNYCH  
NA DRUGĄDOBE**

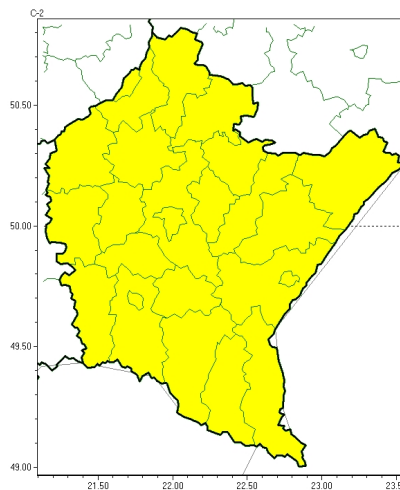
<b>Obszar</b>	Województwo podkarpackie
<b>Ważność (cz. urz.)</b>	od godz. 07:30 dnia 13.01.2025 (poniedziałek) do godz. 07:30 dnia 14.01.2025 (wtorek)
<b>Zjawisko/stopień zagrożenia Kryteria</b>	<b>Silny mróz/1</b> ( <i>bieszczadzki i leski</i> ) Temperatura minimalna od -25°C do -15°C.



Oblodzenie



Opady marznące

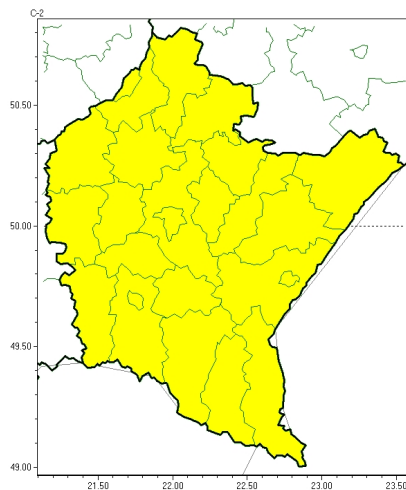


**PROGNOZA NIEBEZPIECZNYCH ZJAWISK METEOROLOGICZNYCH  
NA TRZECIĄDOBE**

<b>Obszar</b>	Województwo podkarpackie
<b>Ważność (cz. urz.)</b>	od godz. 07:30 dnia 14.01.2025 (wtorek) do godz. 07:30 dnia 15.01.2025 (środa)
<b>Zjawisko/stopień zagrożenia Kryteria</b>	<b>Oblodzenie/1</b> (wszystkie powiaty) Spadek temperatury powietrza poniżej 0°C powodujący zamarzanie mokrych nawierzchni dróg i chodników.  <b>Opady marznące/1</b> (wszystkie powiaty) Słabe opady marznącego deszczu lub mżawki, trwające nie dłużej niż 12 godzin i powodujące gołoledź.



Opady marznące



**PROGNOZA NIEBEZPIECZNYCH ZJAWISK METEOROLOGICZNYCH  
NA CZWARTĄDOBE**

<b>Obszar</b>	Województwo podkarpackie
<b>Ważność (cz. urz.)</b>	od godz. 07:30 dnia 15.01.2025 (środa) do godz. 07:30 dnia 16.01.2025 (czwartek)
<b>Zjawisko/stopień zagrożenia Kryteria</b>	<b>Opady marznące/1</b> (wszystkie powiaty) Słabe opady marznącego deszczu lub mżawki, trwające nie dłużej niż 12 godzin i powodujące gołoledź.

<b>Godzina i data wydania</b>	godz. 14:23 dnia 11.01.2025
<b>Uwagi</b>	Prognoza niebezpiecznych zjawisk meteorologicznych jest informacją orientacyjną. Wydawanie depeszy OSTRZEŻENIE unieważnia i anuluje wszystkie informacje dotyczące tego samego okresu i zjawiska zawarte w prognozie. <b>Sprawdź aktualne ostrzeżenia oraz tekstową prognozę synoptyczną.</b>

Opracowanie niniejsze i jego format, jako przedmiot prawa autorskiego podlega ochronie prawnej, zgodnie z przepisami ustawy z dnia 4 lutego 1994r o prawie autorskim i prawach pokrewnych (dz. U. z 2006 r. Nr 90, poz. 631 z późn. zm.).

Wszelkie dalsze udostępnianie, rozpowszechnianie (przedruk, kopiowanie, wiadomość sms) jest dozwolone wyłącznie w formie dosłownej z bezwzględnym wskazaniem źródła informacji tj. IMGW-PIB.