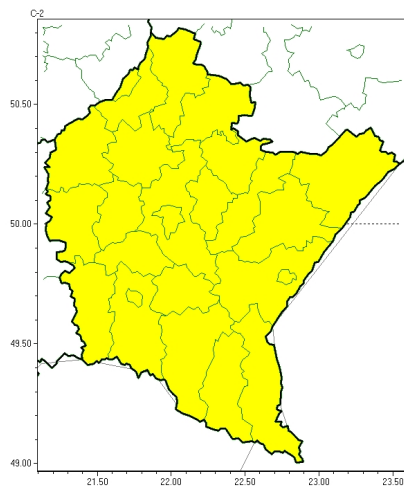




Oblodzenie

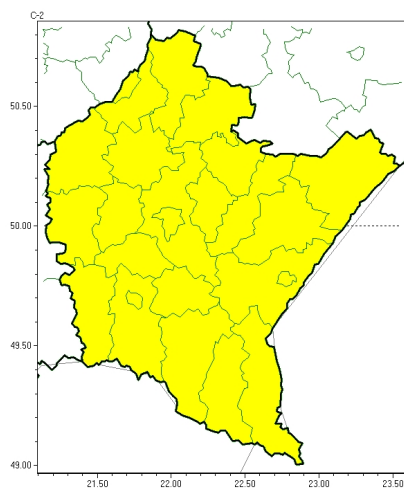


PROGNOZA NIEBEZPIECZNYCH ZJAWISK METEOROLOGICZNYCH NA PIERWSZĄDOBE

Obszar	Województwo podkarpackie
Ważność (cz. urz.)	od godz. 07:30 dnia 28.02.2025 (piątek) do godz. 07:30 dnia 01.03.2025 (sobota)
Zjawisko/stopień zagrożenia Kryteria	Oblodzenie/1 (<i>wszystkie powiaty</i>) Spadek temperatury powietrza poniżej 0°C powodujący zamarzanie mokrych nawierzchni dróg i chodników.



Oblodzenie

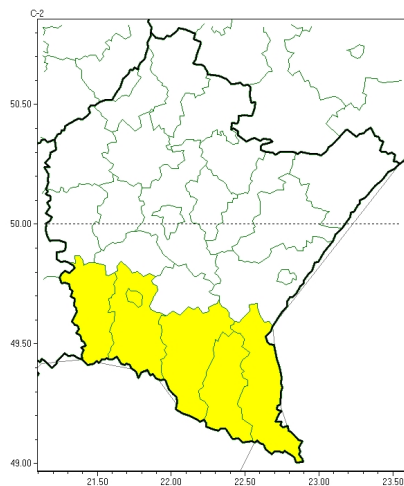


PROGNOZA NIEBEZPIECZNYCH ZJAWISK METEOROLOGICZNYCH NA DRUGĄDOBE

Obszar	Województwo podkarpackie
Ważność (cz. urz.)	od godz. 07:30 dnia 01.03.2025 (sobota) do godz. 07:30 dnia 02.03.2025 (niedziela)
Zjawisko/stopień zagrożenia Kryteria	Oblodzenie/1 (wszystkie powiaty) Spadek temperatury powietrza poniżej 0°C powodujący zamarzanie mokrych nawierzchni dróg i chodników.



Oblodzenie

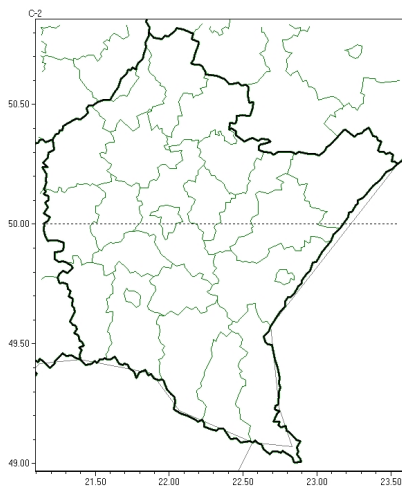


PROGNOZA NIEBEZPIECZNYCH ZJAWISK METEOROLOGICZNYCH NA TRZECIĄDOBE

Obszar	Województwo podkarpackie
Ważność (cz. urz.)	od godz. 07:30 dnia 02.03.2025 (niedziela) do godz. 07:30 dnia 03.03.2025 (poniedziałek)
Zjawisko/stopień zagrożenia Kryteria	Oblodzenie/1 (<i>bieszczadzki, jasielski, Krosno, krośniński, leski i sanocki</i>) Spadek temperatury powietrza poniżej 0°C powodujący zamarzanie mokrych nawierzchni dróg i chodników.



Brak niebezpiecznych zjawisk



**PROGNOZA NIEBEZPIECZNYCH ZJAWISK METEOROLOGICZNYCH
NA CZWARTĄDOBE**

Obszar	Województwo podkarpackie
Ważność (cz. urz.)	od godz. 07:30 dnia 03.03.2025 (poniedziałek) do godz. 07:30 dnia 04.03.2025 (wtorek)
Zjawisko/stopień zagrożenia Kryteria	Nie przewiduje się/-

Godzina i data wydania	godz. 14:26 dnia 27.02.2025
Uwagi	Prognoza niebezpiecznych zjawisk meteorologicznych jest informacją orientacyjną. Wydawanie depeszy OSTRZEŻENIE unieważnia i anuluje wszystkie informacje dotyczące tego samego okresu i zjawiska zawarte w prognozie. Sprawdź aktualne ostrzeżenia oraz tekstową prognozę synoptyczną.

Opracowanie niniejsze i jego format, jako przedmiot prawa autorskiego podlega ochronie prawnej, zgodnie z przepisami ustawy z dnia 4 lutego 1994r o prawie autorskim i prawach pokrewnych (dz. U. z 2006 r. Nr 90, poz. 631 z późn. zm.).

Wszelkie dalsze udostępnianie, rozpowszechnianie (przedruk, kopiowanie, wiadomość sms) jest dozwolone wyłącznie w formie dosłownej z bezwzględnym wskazaniem źródła informacji tj. IMGW-PIB.